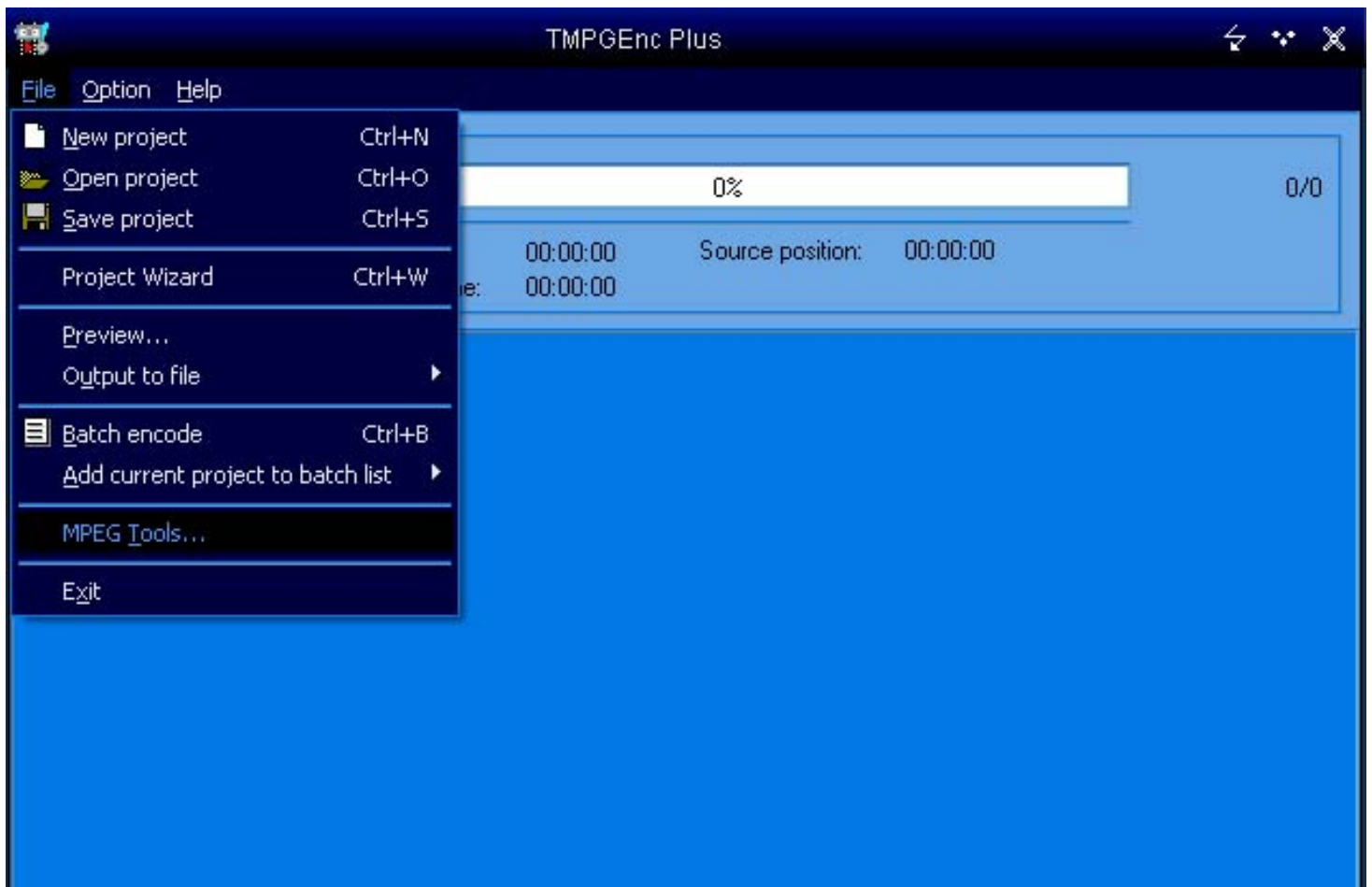


<http://tutorionline-free.fr>

Comment couper un MPG en 2 avec TMPGE

Programme Requis :

Pour commencer lancez TMPEnc et allez dans le menu FILE puis cliquez sur MPEG TOOLS



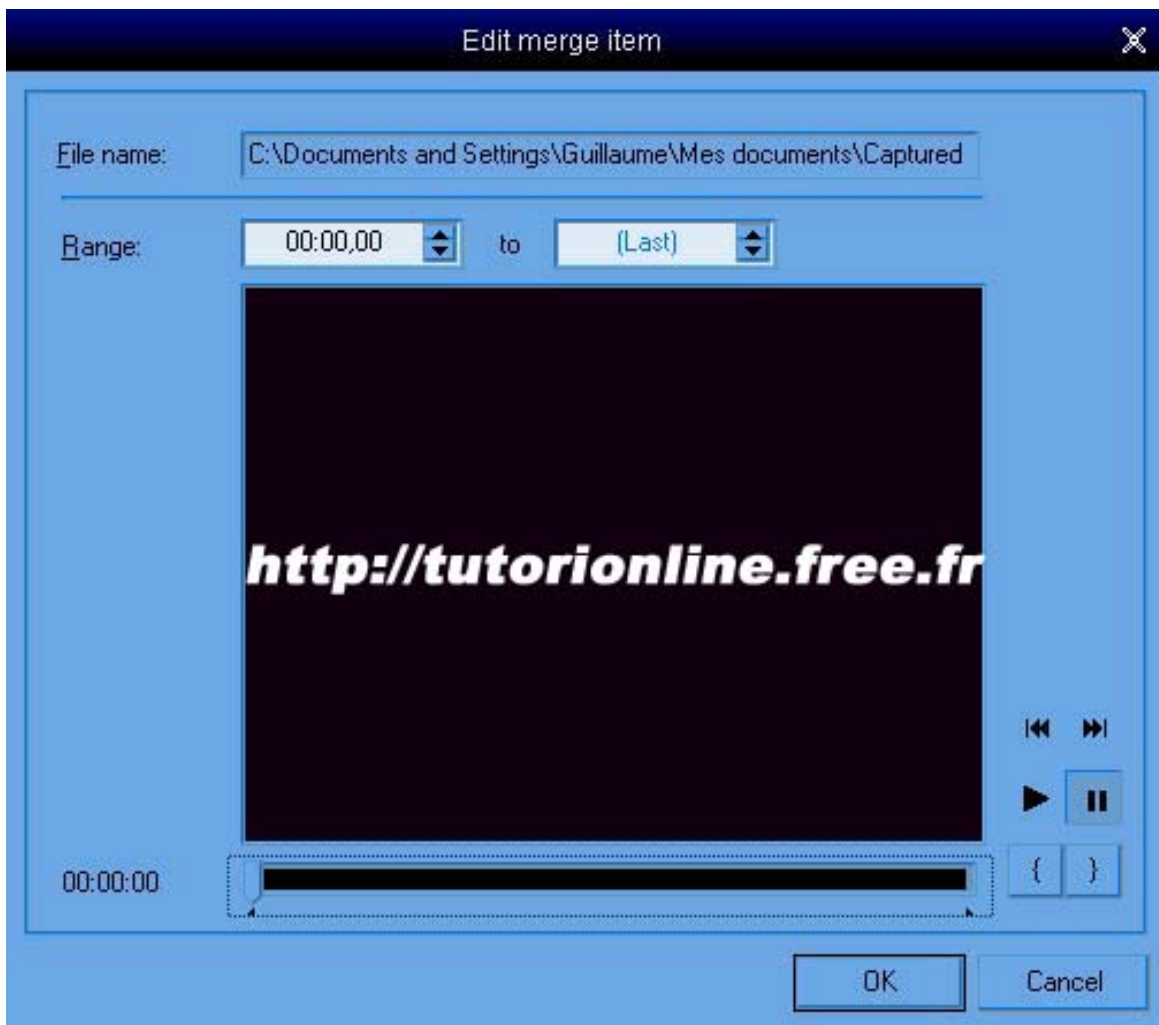
Cette fenêtre s'ouvre cliquez alors sur le dernier bouton : Merge & Cut



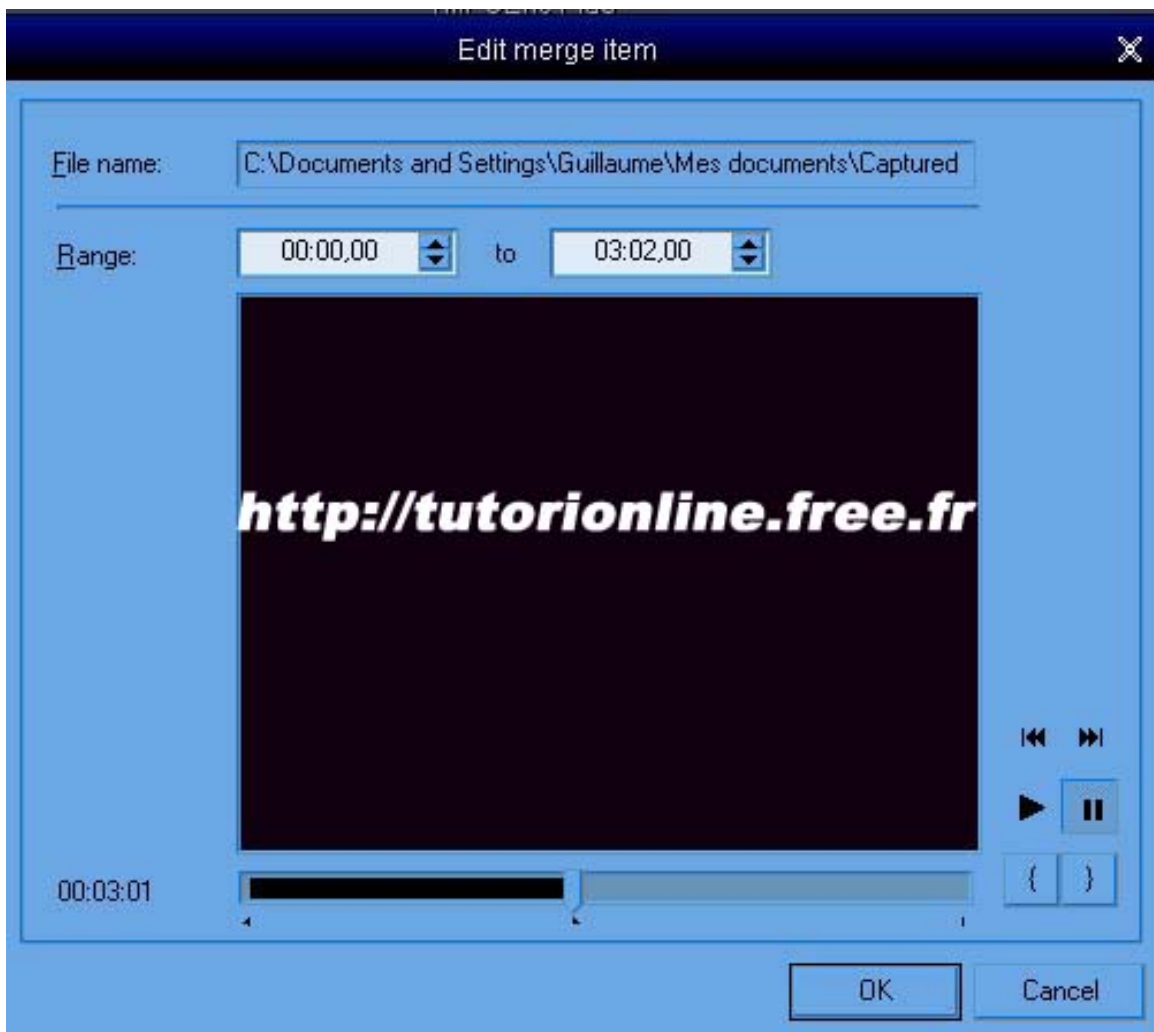
Cliquez sur ADD et ouvrez votre vidéo MPG à couper. Une fois ouverte double cliquez dessus (en dessous de File)



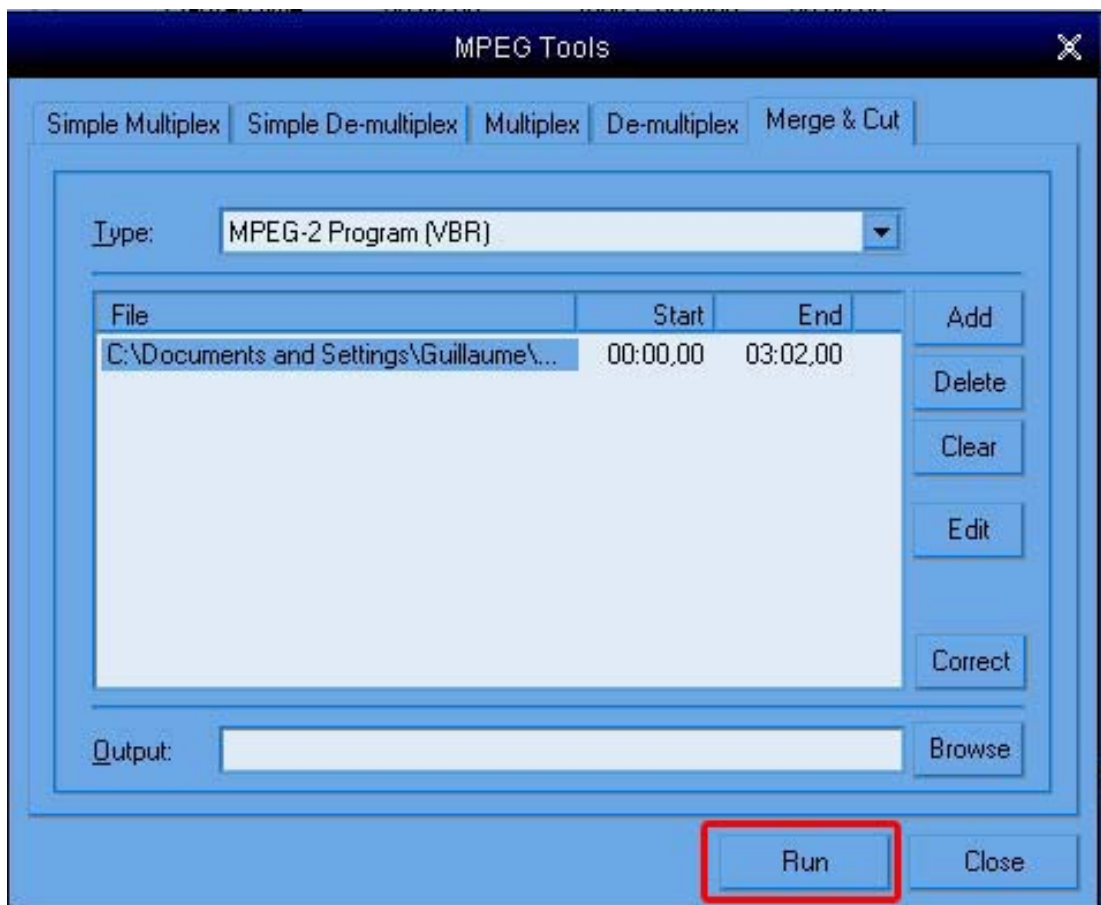
Cette fenêtre apparaît



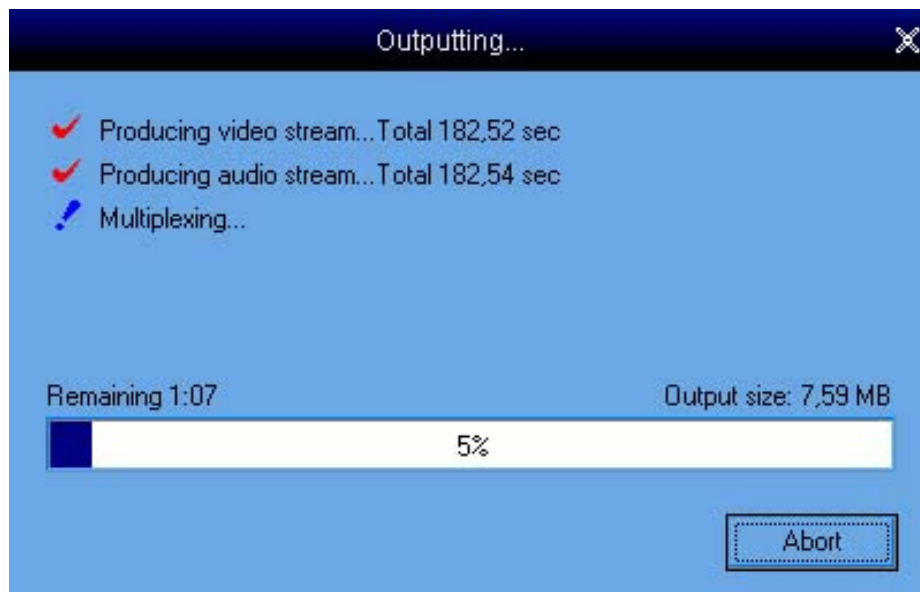
Pour votre première partie dans Range laissez 00;00;00 et to mettez la moitié de votre vidéo en temps ici 3 min pour une vidéo de 6 min, si vous voulez coupez ailleurs vous pouvez utiliser le curseur en bas noté la durée qui apparaît en bas à gauche et reportez là en haut à coté de "to".La sélection noire en bas correspond à la première partie. Cliquez sur OK



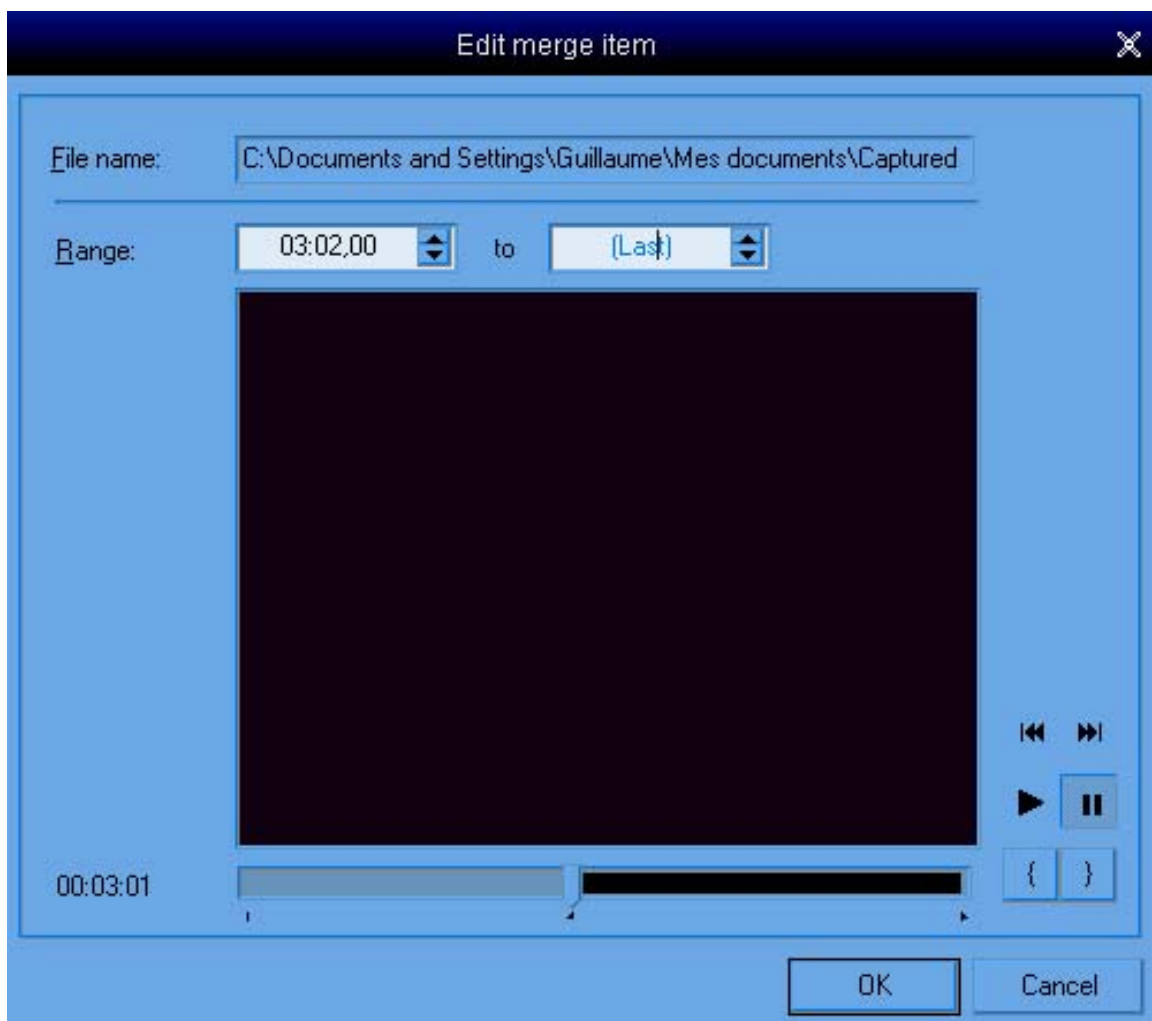
Vous retombez ici vérifié bien START à 00:00:00 pour la première partie et END à la moitié, cliquez alors sur BROSWE et choisissez un nom pour votre 1ere partie ainsi que le dossier ou elle sera placé faites ENREGISTRER



Cliquez maintenant sur RUN : voilà vous venez de faire la première partie



Pour la deuxième partie il faut faire les mêmes manipulations sauf que vous devez commencer votre sélection à l'endroit où vous vous êtes arrêté pour la première et en fin de sélection mettez la fin de votre vidéo



En cas de problème allez poser vos questions sur le forum : <http://tutorionline.free.fr/forum.php>.

Retrouvez également l'intégralité des tutoriaux sur le site. Veers59