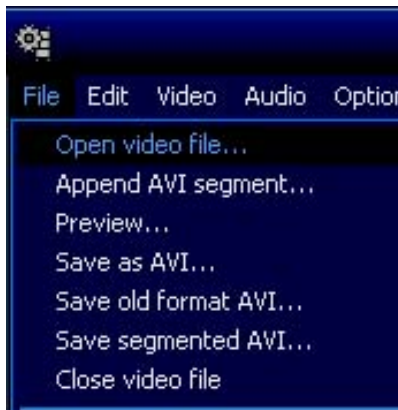


http://tutorionline.free.fr

Comment couper un *.avi en 2 avec Virtualdub

Programme Requis : Virtualdub

Pour commencer lancez Virtualdub et ouvrez votre vidéo : File => Open Video file



Une fois qu'elle est ouverte vérifié dans que Direct Stream Copy soit sélectionné dans le menu Video & Audio



Pour avoir la première partie (du début au milieu du film)

Nous devons savoir combien de Frames il y a dans la vidéo pour cela cliquez sur ce bouton



Notez le nombre ici 34009

Frame 34009 (0:22:40.360) []

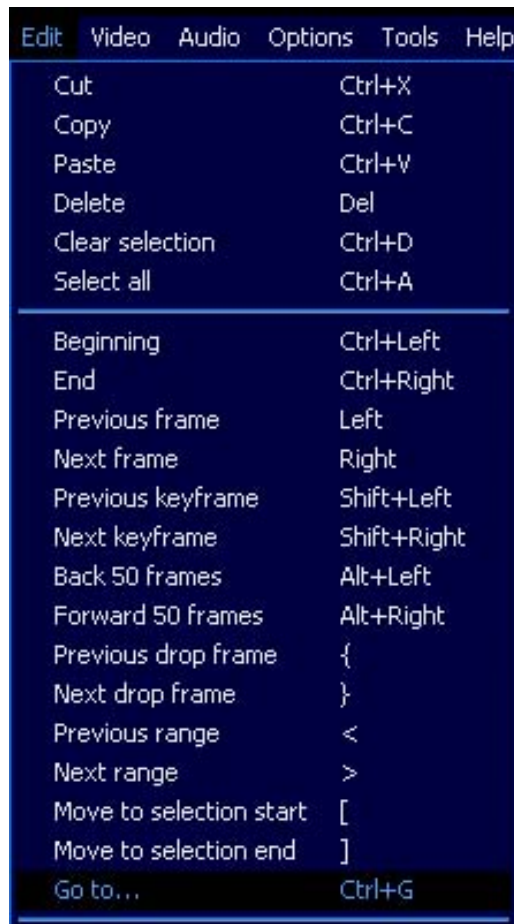
Repositionnez vous au début en cliquant sur ce bouton



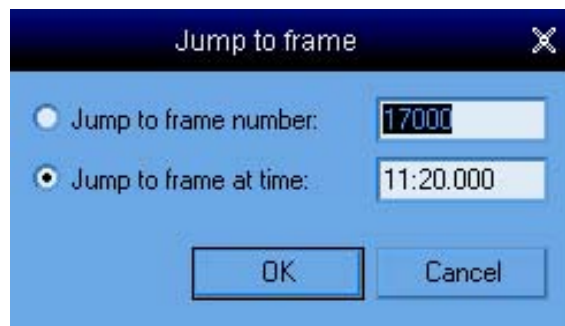
Maintenant cliquez sur le marqueur de début de sélection :



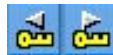
Ensuite allez dans le menu Edit et cliquez sur Go to...



Une fenêtre apparaît dans Jump to frame number indiquait le nombre de frame relevé tout à l'heure mais divisé le par 2 pour aller à la moitié de votre vidéo ($34000/2 = 17000$ pour l'exemple)



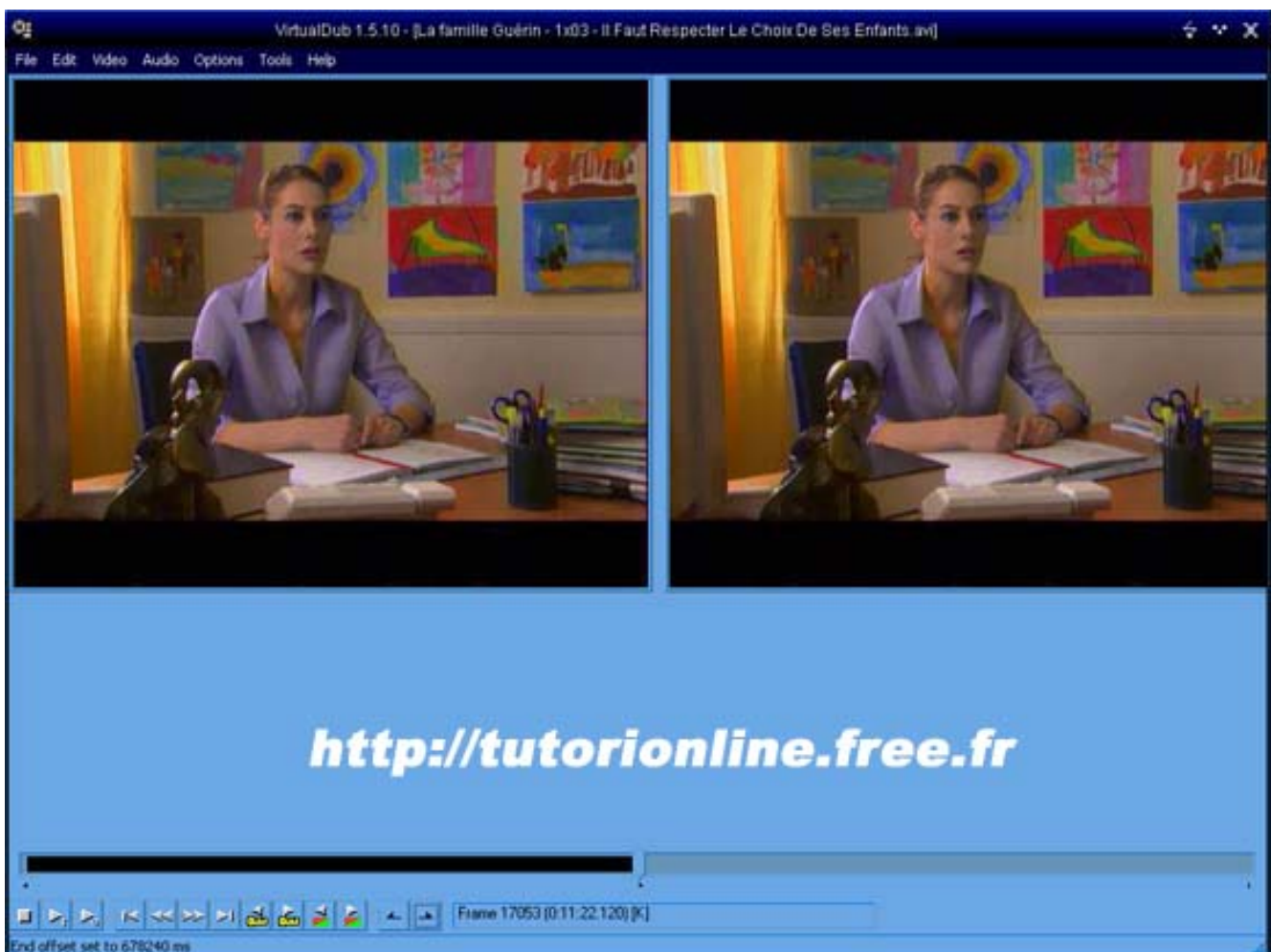
Faites OK, vous êtes maintenant à la moitié de votre vidéo mais pour ne pas coupez votre vidéo en plein milieu d'un plan vous pouvez utiliser les 2 boutons d'images clef, cliquez une fois dessus et le programme va détecter le premier changement de plan.



Maintenant placez un marqueur de fin de sélection en cliquant sur ce bouton



Voilà ce que vous devriez avoir :



Vous pouvez alors sauvez la première partie en faisant File = Save As AVI

Maintenant pour avoir la deuxième partie (du milieu à la fin du film)

Une fois votre première partie sauvegardez cliquez tout de suite sur un marqueur de début de sélection :



Ensuite cliquez sur ce bouton pour vous rendre à la fin de votre vidéo



et placez maintenant un marqueur de fin de sélection



Vous pouvez maintenant sauvegarder votre deuxième partie en faisant File => Save As AVI

En cas de problème allez poser vos questions sur le forum : <http://tutorionline.free.fr/forum.php>.

Retrouvez également l'intégralité des tutoriaux sur le site. Veers59