

http://tutorionline.free.fr

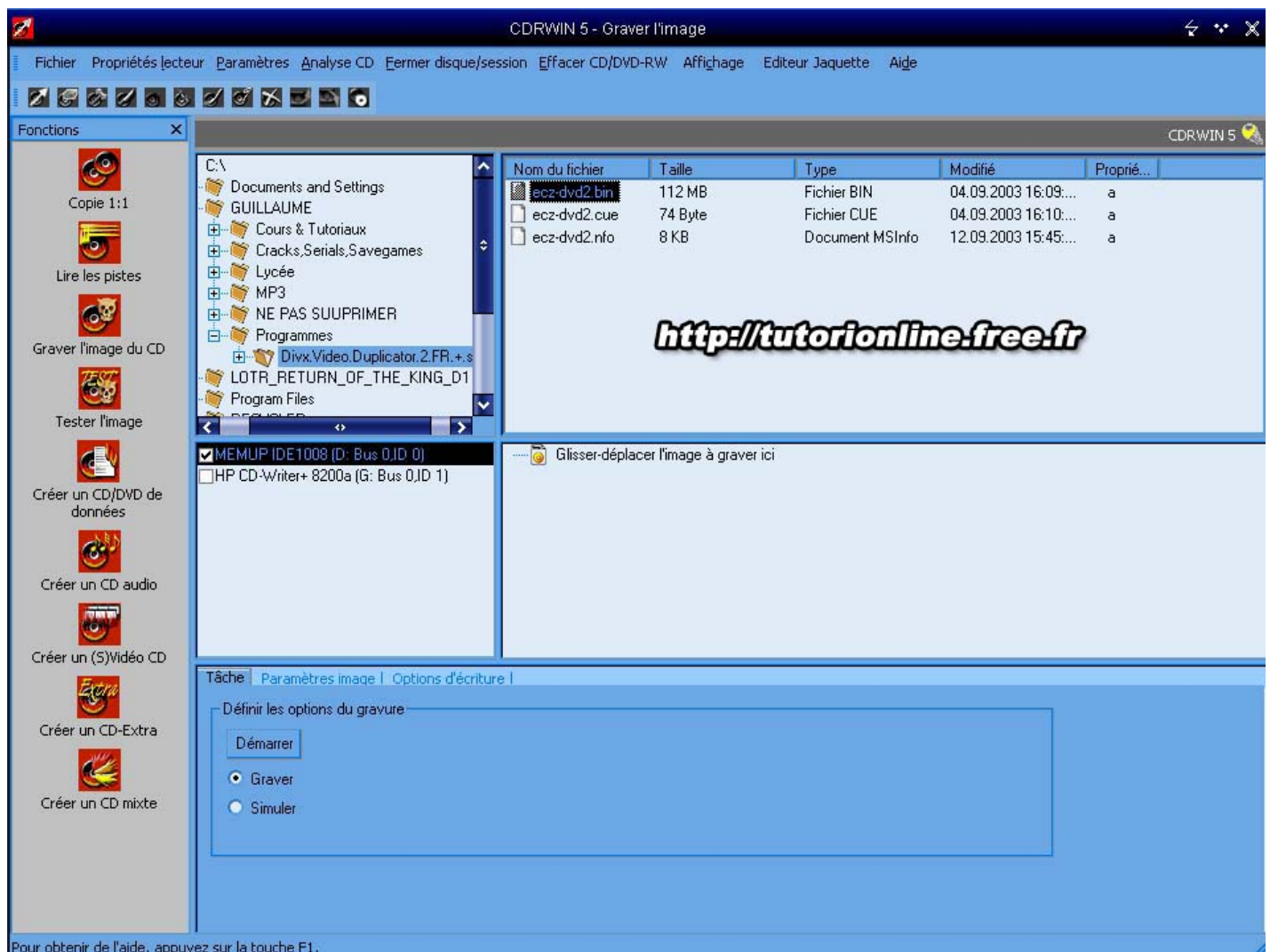
Comment graver une image BIN + CUE

Programme Requis : CDRWIN

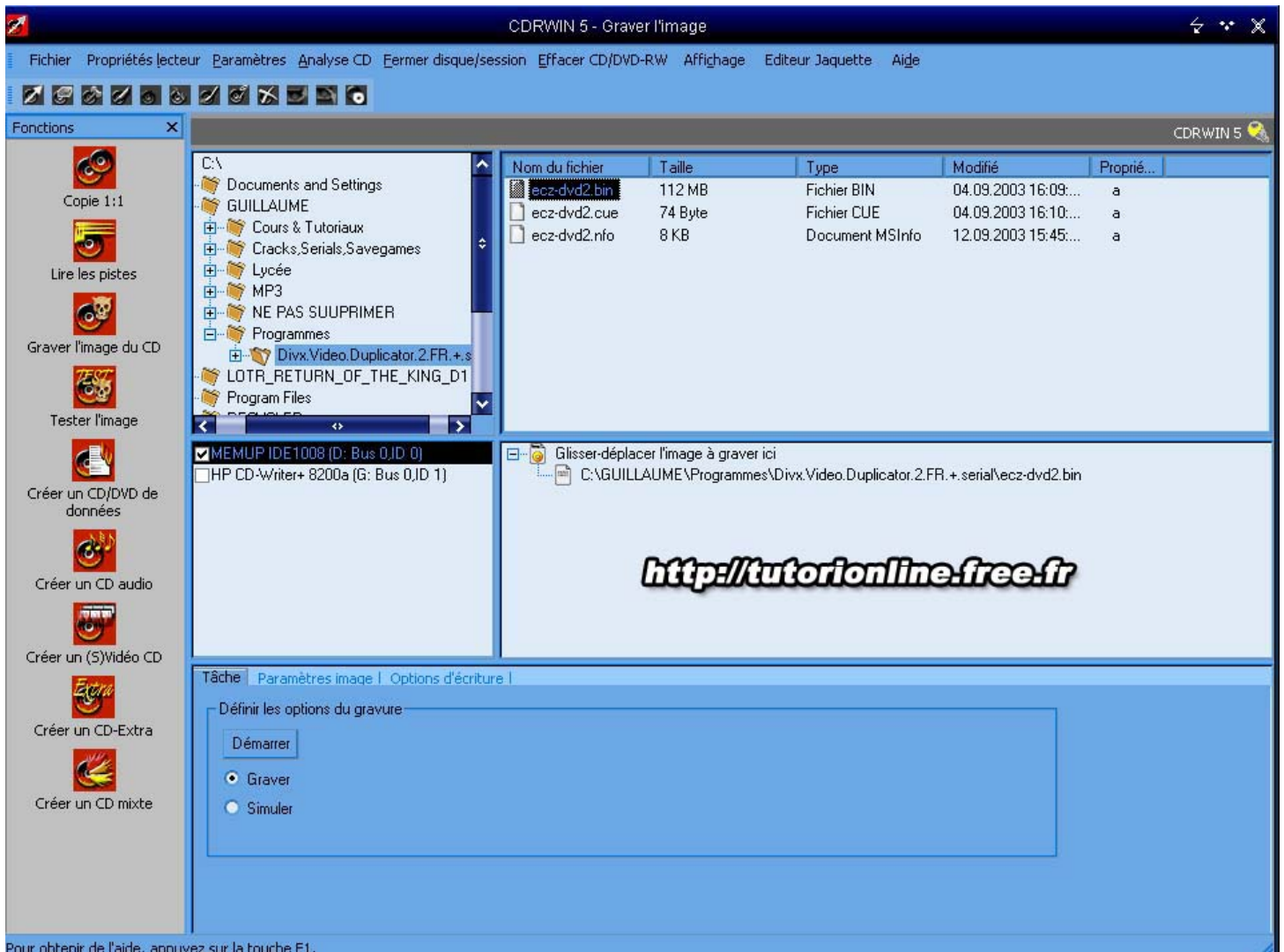
Pour commencer lancez CDRWIN et cliquez sur ce bouton dans le menu de gauche



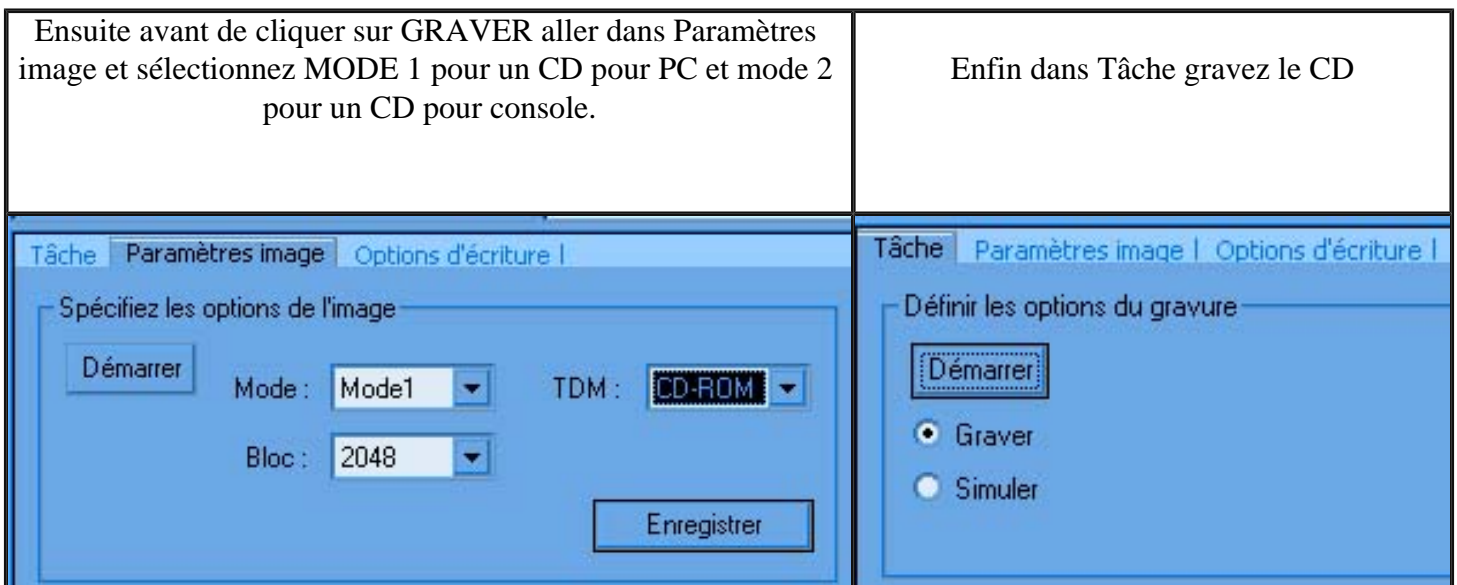
Allez chercher dans le dossier votre fichier image (BIN + CUE)



Sélectionnez le BIN et faites le glisser dans le cadre inférieur droit



Pour obtenir de l'aide, appuyez sur la touche F1.



En cas de problème allez poser vos questions sur le forum : <http://tutorionline.free.fr/forum.php>.

Retrouvez également l'intégralité des tutoriaux sur le site. Veers59

